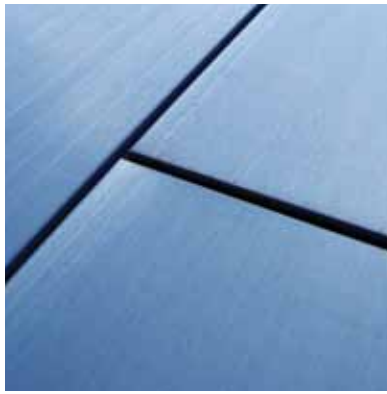


Einschätzung der Stahl- und Schrottpreise
in Deutschland –
abgesichert durch die Industrie



Seien Sie dabei...

Falls Sie aktiv am deutschen Stahlmarkt beteiligt sind, dann können die Preisbewegungen bei Rohstoffen und/oder Halbzeug und Fertigprodukten auch Sie betreffen.

Wenn Sie CRU mit Ihren Daten unterstützen, erhalten Sie kostenlosen Zugang zu unserem wöchentlichen Index für:

- Warmbreitband-Coils
- Kaltbreitband-Coils
- Feuerverzinktes Stahlband
- Blech
- Baustahl
- Walzdraht
- E3 Schrott
- E40 Schrott

CRU verfolgt seit über 25 Jahren zahlreiche unterschiedliche Stahlpreise auf dem deutschen Markt. Diese ergeben sich gegenwärtig aus Telefonumfragen, bei denen unser umfangreicher Pool an Datenübermittler aus der gesamten Stahl- und Schrottlieferkette, von Herstellern über Servicecenter, Aktionären und Händlern, bis hin zu Endverbrauchern befragt werden. Nach der erfolgreichen Einführung von wöchentlichen Preisbewertungen für die Märkte des Mittleren Westens* der USA und Italiens, die auf der Basis von online übermittelten Daten erfolgen, werden wir nun unsere Preisbewertungen nicht mehr monatlich, sondern wöchentlichen veröffentlichen.

In den vergangenen Jahren gab es deutliche stärkere Preisschwankungen, in deren Folge Marktteilnehmer vermehrt zu indexbasierten Geschäften übergegangen sind, um ihr Preisrisiko zu mindern. Als bewährter Anbieter von präzisen, unabhängigen und anerkannten Preisbewertungen wurde CRU in zahlreichen Märkten auf der Welt zum Wahlindex.



*Unsere US-Midwest-Preisbewertungen werden bei der Preisbestimmung für den CME's U.S. Midwest Domestic Hot-Rolled Coil Steel Futures Contract (Terminkontrakt der CME-Gruppe auf Warmbreitband aus dem Mittleren Westen der USA) zugrunde gelegt.

www.cruindices.com

CRU verfolgt seit über 25 Jahren die deutschen Stahl- und Schrottpreise

Warum tragen Unternehmen zu unseren Indizes bei?

Aufgrund der Anzahl wertvoller Real- und Finanzkontrakte, bei denen die CRU-Stahlpreise zugrunde gelegt werden, haben Marktteilnehmer ein Interesse daran, Daten beizutragen.

Welche Daten werden zur Verfügung gestellt?

Der durchschnittliche Preis aller Spot-Transaktionen, die in der vorhergehenden Woche für Terminlieferungen abgeschlossen wurden (eine Definition finden Sie auf Seite 4). Schließt ein Datenübermittler während dieses Zeitraums keine Spot-Transaktion ab, kann er eine Einschätzung des maßgeblichen Marktpreises übermitteln.

Wie werden unsere wöchentlichen Kennzahlen für Deutschland berechnet?

Jeder Index wird zusammengestellt, indem ein Querschnitt von Datenpunkten von etablierten Marktteilnehmern aus der gesamten Lieferkette bewertet wird.

Die Daten werden von Herstellern, Servicecentern, Aktionären, Händlern und Endverbrauchern online übermittelt, und beziehen sich auf die Preise von Spot-Transaktionen, die in der vorhergehenden Woche für Terminlieferungen abgeschlossen wurden.

Weitere Informationen zu den CRU-Preisbewertungen finden Sie unter www.cruindices.com

Alle übermittelten Daten werden auf einer auf Preiserhebungen spezialisierten Plattform mit der von CRU-Analysten festgelegten erwarteten Preisspanne sowie der prozentualen Abweichung von den zuletzt übermittelten Daten des Datenübermittlers verglichen. Der endgültige veröffentlichte Preis stellt einen unmittelbaren Durchschnitt der übermittelten Daten dar, die die Systemprüfungen erfolgreich bestehen.

Weitere Informationen über unser Indexverfahren finden Sie unter www.cruindices.com.

Vorteile für unsere Datenübermittler

- Sie erhalten wöchentlich Preisbewertungen, einschließlich der Entwicklungen in den Märkten, zu denen Sie beitragen.
- Sie erhalten Zugang zu den weltweit anerkannten Stahlindustrie-Analysten von CRU.
- Einmal im Jahr erhalten Sie eine Informationsschrift zum europäischen Stahlmarkt.
- Sie können Ihre Datenbeiträge online mit den Indexpreisen von CRU vergleichen unter www.cruindices.com.
- Sie erhalten einen Rabatt auf die Stahlpreislizenzen von CRU.
- Sie können Einführungsangebote für CRU-Produkte nutzen
- Sie erhalten einen VIP-Rabatt bei den Konferenzen von CRU

Wie werden die CRU Stahlpreisbewertungen verwendet?

- Bei „Realkontrakten“
- Bei „Verträgen mit variable Kosten“
- Als Referenz bei der Bestimmung von Aufpreisen
- Bei der Bestimmung von „Over the Counter“ (OTC) derivativen Produkten
- Bei der Bestimmung von „Exchange Traded“ (börsengehandelten) derivativen Produkten

Anonymität

CRU Indices wird zu keinem Zeitpunkt die Namen der Unternehmen, die zu seinen Preisbewertungen beitragen, oder sonstige Einzelheiten in Bezug auf deren Transaktionen, veröffentlichen, offenlegen oder damit werben.

Werden Sie Datenlieferant
Drei einfache Wege zur
Anmeldung ...

Ausfüllen und Zurücksenden
des umseitigen Formulars

Online unter
www.cruindices.com

Email cruindices@crugroup.com



Daten online zur
Verfügung stellen:
Beiträge erfolgen unter
www.cruindices.com

Schnell – Effizient – Sicher

WARMBREITBAND-COILS

- Basispreis vom Paritätspunkt in Deutschland für Spotkäufe
- Material in Handelsqualität (erstklassig) innerhalb der Standardtoleranzen
- In Coils von mindestens 15 Tonnen, mit Standardverpackung
- Aufpreise für Dicke und Breite nicht eingeschlossen
- Versandkosten und Steuern nicht eingeschlossen
- Rohmaterialzuschläge eingeschlossen

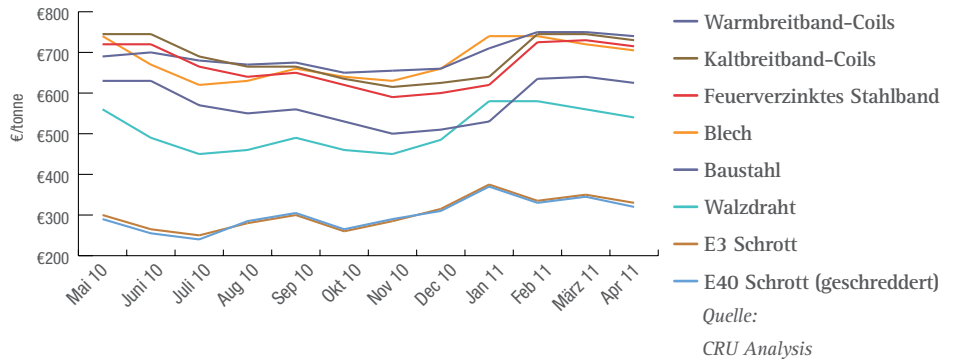
KALTBREITBAND-COILS:

- Basispreis vom Paritätspunkt in Deutschland für Handelsqualität (erstklassig, normalisiert und gehärtet) innerhalb der Standardtoleranzen
- In Coils von mindestens 15 Tonnen, mit Standardverpackung
- Aufpreise für Dicke und Breite nicht eingeschlossen
- Versandkosten und Steuern nicht eingeschlossen
- Rohmaterialzuschläge (falls zutreffend) eingeschlossen

FEUERVERZINKTES STAHLBAND:

- Basispreis vom Paritätspunkt in Deutschland, für feuerverzinktes Stahlband in Handelsqualität innerhalb der Standardtoleranzen und mit spezieller Verzinkung bei 275 g/m² und normaler Oberflächenbehandlung
- In Coils von mindestens 15 Tonnen, mit Standardverpackung
- Aufpreise für Dicke und Breite nicht eingeschlossen
- Versandkosten und Steuern nicht eingeschlossen
- Rohmaterialzuschläge (falls zutreffend) eingeschlossen

Inlandspreise deutscher Stahl/Schrott



BLECH:

- Lieferpreis für Blech in Handelsqualität mit Standardverpackung
- Steuern für Dicke, Breite und Länge nicht eingeschlossen
- Versandkosten an Kunden im Inlandmarkt eingeschlossen, Steuern jedoch nicht eingeschlossen
- Rohmaterialzuschläge (falls zutreffend) eingeschlossen

BAUSTAHL:

- Lieferpreis für Baustahl in Handelsqualität mit 12 mm Durchmesser innerhalb Standardtoleranzen
- In Standardlängen und mit Standardverpackung
- Steuern nicht eingeschlossen
- Rohmaterialzuschläge (falls zutreffend) eingeschlossen

WALZDRAHT:

- Lieferpreis für Walzdraht in Maschinenqualität mit Kohlenstoffgehalt unter 0,23%
- In Standardlängen und mit Standardverpackung
- Steuern eingeschlossen
- Rohmaterialzuschläge (falls zutreffend) eingeschlossen

E3 SCHROTT:

- Schwerer Stahlschrott, überwiegend stärker als 6 mm
- In Abmessungen nicht über 1,5 x 0,5 x 0,5m, chargierfähig aufbereitet
- Rohre und Hohlprofile können enthalten sein
- Karoserieschrott und Räder von PKWs sind ausgeschlossen
- Ohne Anteile von Betonstahl und Stabstahl sowie von sichtbarem Kupfer, Zinn, Blei (und Legierungen), Maschinenteilen und Schutt, zur Erreichung der angestrebten Analysenwerte.

E40 SCHROTT (GESCHREDDERT):

- Stahlschrott in Stücke zerkleinert, die in keinem Fall größer als 200 mm für 95% der Ladung sein dürfen
- In den verbleibenden 5% darf kein Stück größer als 1000mm sein
- Chargierfähig aufbereitet
- Muss frei sein von überhöhter Nässe, von losen Gusseisenstücken und von Müllverbrennungsschrott (insbesondere Weißblechdosen)
- Ohne Anteile von sichtbarem Kupfer, Zinn, Blei (und Legierungen) sowie Schutt zur Erreichung der angestrebten Analysenwerte

Fliegen Sie nicht aus der Preiskurve...

Ähnliche Produkte



THE INDEPENDENT AUTHORITY
MINING | METALS | FERTILIZERS



Der Steel Sheet Products Monitor:

Hier werden die CRU-Bewertungen der aktuellen Marktpreise veröffentlicht. Er bietet außerdem eine detaillierte Analyse der wichtigsten Marktgrundlagen, zusammen mit Produktions-, Verbrauchs- und Handelsdaten, geordnet nach Produkten und Regionen.



Der Steel Monitor:

Bietet eine monatliche Analyse der Stahlproduktion sowie des Stahlverbrauchs in den wichtigsten Weltmärkten. Hier werden Marktentwicklungen nach Regionen beurteilt und die CRU-Preisbewertung für Stahlfeinblech, Blech und Langprodukte durchgeführt.



Der Steel Metallics Monitor:

Bietet grundlegende Analysen und Preisbewertungen für alle, die auf dem neuesten Stand sein wollen über die sich ständig ändernden Entwicklungen in den Märkten für Schrott, Roheisen und DRI/HBI.



Der Steel Long Products Monitor:

Bietet maßgebliche Analysen der aktuellen Werte für Verbrauch, Produktion und Lagerbestände für Walzdraht, Bewehrungsstäbe, Stabstahl und Baustahlsorten in den wichtigsten Verbraucherregionen und Ländern.

Beispiele für indexbasierte Preismodelle:

Example 1: Absoluter Indexwert USA Warmbreitband-Coils in US-Dollar/t.

| | Jan | Feb | März | Q1 | Apr | Mai | Juni | Q2 | Juli | Aug | Sep | Q3 |
|---------------|-----|-----|------|-----|-----|-----|------|-----|------|-----|-----|-----|
| Indexpreis | 655 | 625 | 615 | 632 | 558 | 540 | 500 | 533 | 450 | 425 | 510 | 462 |
| Verkaufspreis | - | - | - | - | - | - | - | 632 | - | - | - | 533 |

Beispiel: Preis erhalten für Lieferungen im 3. Quartal (US-Dollar 533/t) entspricht dem durchschnittlichen Indexwert des vorherigen Quartals (US-Dollar 533/t)

Example 1: Veränderungen / Quartal

| | Jan | Feb | März | Q1 | Apr | Mai | Juni | Q2 | Juli | Aug | Sep | Q3 |
|------------------|-----|-----|------|------|-----|-----|------|------|------|-----|-----|------|
| Startpreis | - | - | - | 650 | - | - | - | - | - | - | - | - |
| Indexpreis | 655 | 625 | 615 | 632 | 558 | 540 | 500 | 533 | 450 | 425 | 510 | 462 |
| Indexveränderung | - | - | - | (27) | - | - | - | (99) | - | - | - | (71) |
| Preisveränderung | - | - | - | - | - | - | - | (27) | - | - | - | (99) |
| Verkaufspreis | - | - | - | - | - | - | - | 623 | - | - | - | 524 |

Aus dem vorangegangenen Quartal

Der Startpreis wird in Verhandlungen ermittelt und ausschließlich zur Festlegung des tatsächlichen Preises im ersten Quartal des Programms verwendet. Danach werden die Preise aus den vorangegangenen Quartalen verwendet.

Beispiel: Preis erhalten für Lieferungen im 3. Quartal (US-Dollar 524/t) entspricht dem Preis im vorangegangenen Quartal (US-Dollar 623/t) zuzüglich der Indexveränderung im vorangegangenen Quartal (Minus US-Dollar 99/t)

Anmeldeformular

Bitte füllen Sie dieses Formular aus und senden Sie es an CRU INDICES

Post > 31 Mount Pleasant, London, WC1X 0AD

Fax > +44 20 7903 2432

Email > cruindices@crugroup.com

Oder kontaktieren Sie Glenn Cooney, Head of Operations:

Tel: +44 20 7903 2056; glenn.cooney@crugroup.com

Bitte kreuzen Sie Zutreffendes an.

Warmbreitband-Coils Kaltbreitband-Coils Feuerverzinktes Stahlband

Blech Baustahl Walzdraht E3 Schrott E40 Schrott (geschreddert)

Zusätzlich würde ich gerne den *CRU-Steel Sheet Products Monitor* testen.

Titel _____ Vorname _____ Nachname _____

Berufsbezeichnung _____

Firma _____

Adresse _____

Postleitzahl _____

Email _____

Tel _____ Fax _____

Datenschutz Die Unternehmen der CRU International Group würden Sie gerne über relevante Produkte und Dienstleistungen auf dem Laufenden halten. Teilen Sie uns bitte mit, ob Sie an Informationen von uns interessiert sind. Bitte machen Sie ein Häkchen, wenn Sie lieber nicht per E-Mail , postalisch , telefonisch oder per Fax kontaktiert werden möchten. Möglicherweise lassen wir von Zeit zu Zeit andere seriöse Unternehmen mit Ihnen Kontakt aufnehmen, die Ihnen Informationen mitteilen, die Sie interessieren dürften. Wenn Sie lieber nichts von diesen Unternehmen hören möchten, machen Sie bitte hier ein Häkchen .

Unternehmenstyp:

- Hersteller
- Service-Center / Aktieninhaber
- Vertriebshändler
- Trader
- Endverbraucher
- Sonstiges

Ungefähre Tonnage, die pro Jahr gekauft/verkauft wird

- 0-25,000
- 25,000-100,000
- 100,000-500,000
- 500,000-1,000,000
- 1,000,000+

Ungefährer Anteil der Spottransaktionen

- 0-20%
- 21%-40%
- 41%-60%
- 61%-80%
- 81%-100%